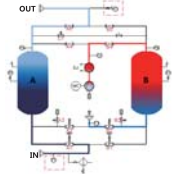
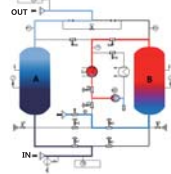


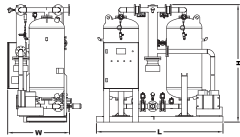
TAXB系列鼓风加热吸附式干燥机



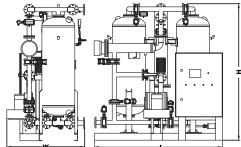
微气耗流程图



零气耗流程图



TAXB外形示意图



TAXB-ZP外形示意图

设计特点

- 吸附塔进出口配置不锈钢扩散器，使气流分布均匀，杜绝隧道效应
- 吸附塔底部采用瓷球支撑，既可防止底部吸附剂泡水，延长吸附剂寿命，又可进一步使气流分布更加均匀
- 特殊定制的吸附剂，可保证最佳的露点
- 全系列产品可通过PED安全认证



- 全系列标配高性能耐高温气动阀门，动作灵敏，压损小
- 采用知名品牌鼓风机，性能可靠，效率高，能耗低，全系列控制气源标配高效除油尘过滤器及不锈钢气源管路，延长控制电磁阀使用寿命，保证高效的运行性能，杜绝渗漏，高效防腐
- 标配负荷控制在负荷波动的工况下，可缩短加热时间，极大的降低综合能耗；选装的露点节能控制系统，在负荷波动的工况下，又可延长吸附时间，极大的降低综合能耗

TAXB系列鼓风加热吸附式干燥机

TAXB系列鼓风加热吸附式干燥机

型号	处理量 (m³/min)	装机总功率 (kw)	外形尺寸 (mm)			重量 (kg)	接口管径	推荐前置过滤器	推荐后置过滤器
			长	宽	高				
TA-150XB	15.0	12.2	1600	1050	2350	1600	DN50	TA-AO-0330G/V2	TA-AR-0330G/V2
TA-180XB	18.0	16.0	2000	1065	2320	1800	DN65	TA-AO-0330G/V2	TA-AR-0330G/V2
TA-220XB	22.0	19.0	2200	1110	2400	1960	DN65	TA-AO-0430G/V2	TA-AR-0430G/V2
TA-250XB	25.0	20.5	2200	1200	2540	2100	DN65	TA-AO-0430G/V2	TA-AR-0430G/V2
TA-330XB	33.0	26.5	2300	1360	2655	2710	DN80	TA-AO-0620G/V2	TA-AR-0620G/V2
TA-440XB	44.0	40.5	2500	1450	2680	3000	DN100	TA-AO-0830F/V2	TA-AR-0830F/V2
TA-600XB	60.0	46.5	2600	1550	2800	3800	DN125	TA-AO-1200F/V2	TA-AR-1200F/V2
TA-700XB	70.0	62.5	2800	1700	2900	4400	DN125	TA-AO-1200F/V2	TA-AR-1200F/V2
TA-900XB	90.0	83.5	3600	1900	290	5600	DN150	TA-AO-1950F/V2	TA-AR-1950F/V2
TA-1200XB	120.0	97.0	4190	2200	3135	7050	DN150	TA-AO-1950F/V2	TA-AR-1950F/V2
TA-1500XB	150.0	117.0	5058	2316	3095	8500	DN200	TA-AO-2500F/V2	TA-AR-2500F/V2

TAXB-ZP系列鼓风加热吸附式干燥机

型号	处理量 (m³/min)	装机总功率 (kw)	水消耗量 (T/h)	外形尺寸 (mm)			重量 (kg)	接口管径	推荐前置过滤器	推荐后置过滤器
				长	宽	高				
TA-150XB-ZP	15.0	13.0	2.7	2150	1600	2300	1900	DN50	TA-AO-0330G/V2	TA-AR-0330G/V2
TA-180XB-ZP	18.0	22.0	2.8	2150	1600	2400	2100	DN65	TA-AO-0330G/V2	TA-AR-0330G/V2
TA-220XB-ZP	22.0	22.5	2.9	2150	1650	2500	2260	DN65	TA-AO-0430G/V2	TA-AR-0430G/V2
TA-250XB-ZP	25.0	25.0	3.0	2150	1700	2600	2500	DN65	TA-AO-0430G/V2	TA-AR-0430G/V2
TA-330XB-ZP	33.0	30.5	6.3	2300	1850	2550	3100	DN80	TA-AO-0620G/V2	TA-AR-0620G/V2
TA-440XB-ZP	44.0	46.5	6.3	2600	1950	2700	3400	DN100	TA-AO-0830F/V2	TA-AR-0830F/V2
TA-600XB-ZP	60.0	62.5	8.5	2800	2000	2700	4300	DN125	TA-AO-1200F/V2	TA-AR-1200F/V2
TA-700XB-ZP	70.0	87.0	8.5	3000	2100	2700	4900	DN125	TA-AO-1200F/V2	TA-AR-1200F/V2
TA-900XB-ZP	90.0	97.0	12.5	3300	2200	2800	6200	DN150	TA-AO-1950F/V2	TA-AR-1950F/V2
TA-1200XB-ZP	120.0	107	12.5	4300	2300	3300	7650	DN150	TA-AO-1950F/V2	TA-AR-1950F/V2
TA-1500XB-ZP	150.0	152	21.1	4500	2500	3700	9100	DN200	TA-AO-2500F/V2	TA-AR-2500F/V2

电源：380V/3PH/50HZ，其他电源可定制

注：150m³/min 以上处理量资料请联系我们！

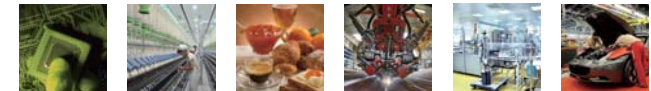
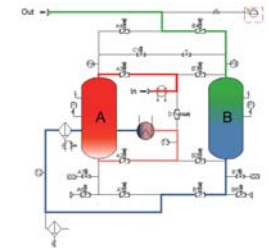
- 额定条件：**
工作压力：0.7Mpag
进气温度：38℃
环境温度：38℃
压力露点：-40℃
- 工作范围：**
最大工作压力：1.0Mpag
最高进气温度：45℃
最高环境温度：40℃
- 可选项目：**
如压力大于 1.0Mpag，请联系我们
容器：标准设备为 GB150，
ASME、PED 可定制

选型修正

实际公称容积流量 (m³/min) = 选型流量 * KA * KB

工作压力 (KA)	Mpag	0.5	0.55	0.6	0.7	0.8	0.9	1.0
	CFP	0.75	0.81	0.87	1.00	1.13	1.25	1.38
进气温度 (KB)	℃	35	38	40	42	45		
	CFT	1.18	1.00	0.90	0.81	0.69		

TAXY系列压缩热再生吸附式干燥机



设计特点

- 吸附塔进出口配置不锈钢扩散器，使气流分布均匀，杜绝隧道效应
- 吸附塔底部采用瓷球支撑，既可防止底部吸附剂泡水，延长吸附剂寿命，又可进一步使气流分布更加均匀
- 特殊定制的吸附剂，可保证最佳的露点
- 全系列标配高性能耐高温气动阀门，动作灵敏，压损小
- 采用专业的换热器设计软件 HTFS 对换热器进行计算设计，换热管内增加扰流条以强化换热过程，具有极高的换热效率
- 全系列控制气源标配高效除油尘过滤器及不锈钢气源管路，延长控制电磁阀使用寿命，保证高效的运行性能，杜绝渗漏，高效防腐
- 选装的露点节能控制系统，在负荷波动的工况下，可延长吸附时间，极大的降低综合能耗；选装的负荷控制在负荷波动的工况下，可缩短加热时间，极大的降低综合能耗
- 全系列产品可通过 PED 认证





TAXY系列压缩热再生吸附式干燥机

TAXY系列压缩热再生吸附式干燥机技术参数

型号	处理量 (m³/min)	接口管径	功率 (kw)	冷却水消耗量 (t/h)	外形尺寸(mm)			重量 (kg)	冷却水接口 管径	推荐后置过滤器
					长	宽	高			
TA-400XY	40.0	DN100	0.5	14	2800	1500	2800	2950	DN65	TA-AR-0620G/V2
TA-600XY	60.0	DN125	0.5	21	3000	2000	2970	3800	DN80	TA-AR-1000F/V2
TA-900XY	90.0	DN150	0.5	35	3500	2200	2800	7600	DN100	TA-AR-1950F/V2
TA-1200XY	120.0	DN150	0.5	41.5	4000	2500	2770	6150	DN100	TA-AR-1950F/V2
TA-1500XY	150.0	DN200	0.5	52	4500	2700	2950	7900	DN125	TA-AR-2500F/V2
TA-1800XY	180.0	DN200	0.5	60	4600	2800	3100	8700	DN125	TA-AR-3250F/V2
TA-2000XY	200.0	DN200	0.5	69	4700	2850	3100	9500	DN150	TA-AR-3250F/V2
TA-2500XY	250.0	DN250	0.5	86.5	4750	2900	3370	12500	DN150	TA-AR-4650F/V2
TA-3000XY	300.0	DN250	0.5	104	4800	3100	3550	15500	DN150	TA-AR-5200F/V2
TA-3500XY	350.0	DN300	0.5	121	5200	3200	3700	19500	DN200	TA-AR-7800F/V2
TA-4000XY	400.0	DN300	0.5	138.5	5500	3200	3950	22000	DN200	TA-AR-7800F/V2

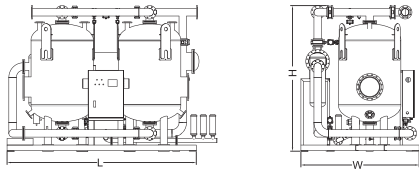
TAXY-ZP压缩热零气耗吸附式干燥机技术参数

型号	处理量 (m³/min)	接口管径	功率 (kw)	冷却水消耗量 (T/h)	外形尺寸			重量 (kg)	冷却水接口管径	推荐后置过滤器
					长	宽	高			
TA-400XY-ZP	40.0	DN100	0.5	25	2600	1650	2720	3100	DN65 & DN50	TA-AR-0620G/V2
TA-600XY-ZP	60.0	DN125	0.5	35	3000	2000	2950	4000	DN80 & DN65	TA-AR-1000F/V2
TA-900XY-ZP	90.0	DN150	0.5	53	3600	2300	2900	5200	DN100 & DN80	TA-AR-1950F/V2
TA-1200XY-ZP	120.0	DN150	0.5	69	4000	2500	2900	6300	DN100 & DN80	TA-AR-1950F/V2
TA-1500XY-ZP	150.0	DN200	0.5	85	4200	2650	2850	8000	DN125 & DN100	TA-AR-2500F/V2
TA-1800XY-ZP	180.0	DN200	0.5	105	4300	2750	2950	9300	DN125 & DN100	TA-AR-3250F/V2
TA-2000XY-ZP	200.0	DN200	0.5	117	4500	2850	3100	10500	DN125 & DN100	TA-AR-3250F/V2
TA-2500XY-ZP	250.0	DN250	0.5	141	5000	3000	3200	13500	DN150 & DN125	TA-AR-4650F/V2
TA-3000XY-ZP	300.0	DN250	0.5	176	5100	3200	3250	16500	DN150 & DN125	TA-AR-5200F/V2
TA-3500XY-ZP	350.0	DN300	0.5	203	5300	3500	3300	20500	DN150 & DN125	TA-AR-7800F/V2
TA-4000XY-ZP	400.0	DN300	0.5	232	5500	3800	3400	23500	DN200 & DN150	TA-AR-7800F/V2

电源：220V/1PH/50HZ，其他电源可定制

推荐工作条件：
工作压力：0.7Mpa
进气温度：110°C~140°C
冷却水温度：32°C
压力露点：-20°C

可选项目：
如果实际工况条件与推荐工况不一致，请联系我们
加热器：电加热、蒸汽加热可选
容器：标准设备为 GB150，
ASME、PED 可定制



TAXY 外形示意图

www.tangair.com.cn

www.tangair.com.cn



昆山中国总部：江苏省昆山市昆山路633号 邮编：215335 电话：0512-57717388 传真：0512-57717488
 青岛分公司：山东省青岛市市南区香港中路19号颐和国联 A2034 邮编：266071 电话：0532-86039210 65008215 传真：0532-68095079
 济南分公司：山东省济南市解放路112号济南商务大厦702、703室 邮编：250013 电话：0531-88020208 88021132 传真：0531-88020485
 厦门分公司：福建省厦门市思明区香莲里莲花广场34楼31H 邮编：361009 电话：0592-5557356 传真：0592-4557631
 天津分公司：天津市河东区华捷道90号新天地家园13-1-1203 邮编：300011 电话：022-60682968 60689446 传真：022-60896167
 上海分公司：上海市北京东路668号科技京城西楼15C 邮编：200001 电话：021-53085926 传真：021-53081428
 北京分公司：北京市朝阳区霄云路36号国际航大厦1401A 邮编：100027 电话：010-84475567 传真：010-84475725
 烟台办事处：山东省烟台市牟平区渤海路202室 邮编：264200 电话：0545-4337037 传真：0545-4337037
 成都办事处：四川省成都市高新区锦城大道199号大魔方4楼401-1单元101室 邮编：611731
 武汉办事处：湖北省武汉市武昌区长江大道69号金都国际7栋1单元302室 邮编：430000 电话：027-88870209 传真：027-88876186
 黄山办事处：浙江省杭州市萧山区金都路451号太古广场1号楼2308室 邮编：311200 电话：0571-83885108 83885109 传真：0571-83885107
 常州办事处：江苏省常州市钟楼区聚丰公寓1幢乙单元702室 邮编：213000 电话：0519-88375173 传真：0519-88375073



鼓风 吸附式压缩空气干燥机 压缩热



Compressed Air Treatment

www.tangair.com.cn